



MATCH-3DX

MATCH-3DX MATCH-3DX MESHING-ADD-ON

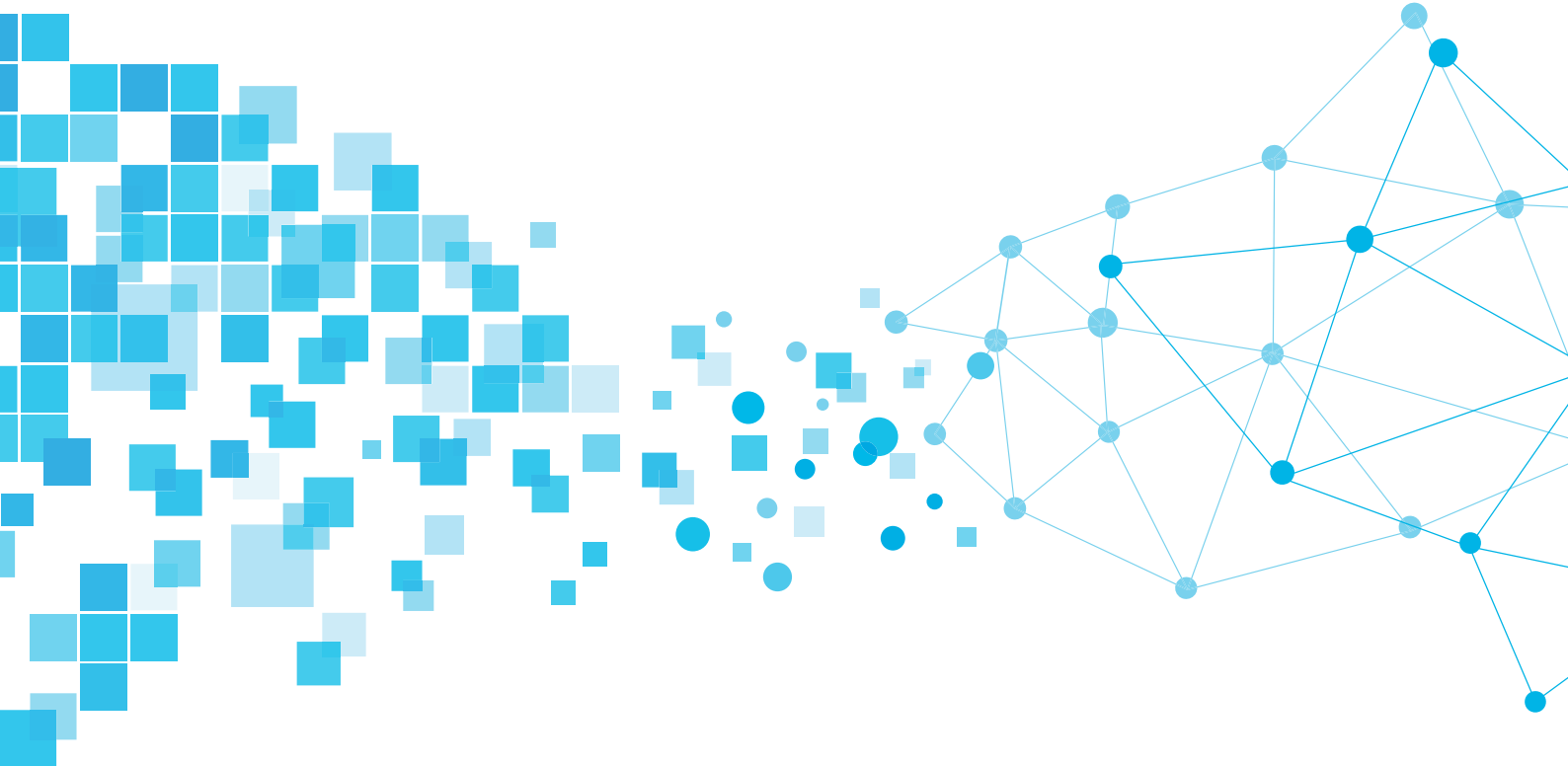
O MATCH-3DX é um módulo da linha de software Inpho para geração automática de três produtos fotogramétricos de alta qualidade: nuvens de pontos densas com base no algoritmo Semi-global Matching, ortofotos verdadeiros e 3D Mesh usando o Meshing-Add-On.

O MATCH-3DX inclui todas as funcionalidades do MATCH-T DSM.

Usando a ferramenta de exportação de mosaicos, o MATCH-3DX pode exportar os ortofotos verdadeiros de acordo com a definição de área, limites e tamanho de pixel desejado.

As vantagens chave

- ▶ Fluxo de trabalho totalmente automático para a geração de ortofotos verdadeiros directamente a partir da densa nuvem de pontos sem a necessidade de ortorrectificar as imagens aéreas
- ▶ Interação mínima do utilizador em comparação com o fluxo de trabalho tradicional. Os custos e o tempo de produção são reduzidos.
- ▶ Não há necessidade de considerar dados morfológicos (linhas de ruptura, etc.)
- ▶ Inclui o fluxo de trabalho para geração do ortofoto clássico (MATCH-T DSM)
- ▶ Extração de nuvens de pontos coloridas a partir das imagens aéreas
- ▶ Geração de Mesh 3D texturizados a partir das nuvens de pontos (geradas a partir das imagens) para representar a geometria da superfície e fornecer uma percepção visual realista dos objetos
- ▶ Excelente integração no fluxo de trabalho de edição de nuvens de pontos com o DTMaster Stereo



REQUISITOS DE HARDWARE

- ▶ máquina moderna com pelo menos 64 GB de memória RAM
- ▶ Placa gráfica NVIDIA (muito recomendável)
- ▶ Windows*

RECOMENDAÇÕES PARA AS IMAGENS

- ▶ Sensor digital
- ▶ Imagens verticais, oblíquas e de sistemas Multi-Head
- ▶ Sobreposição longitudinal 80% transversal 60%
- ▶ Sensor pancromático ou sensor multicanal

PACOTE DE SOFTWARE

- ▶ MATCH-3DX Software
- ▶ MATCH-3DX Meshing add-on
- ▶ MATCH-3DX True-Orthophoto Tile Management Tool
- ▶ MATCH-3DX inclui todas as funcionalidades do MATCH-T DSM. Ambos os fluxos de trabalho são possíveis.
- ▶ **Um ano de manutenção de software** incluído (os utilizadores deverão estender a manutenção anualmente)

MÓDULOS RELACIONADOS

- ▶ MATCH-AT
- ▶ DTMaster
- ▶ DTMToolkit
- ▶ DPMaster

APLICAÇÕES

- ▶ Modelos de cidades em 3D
- ▶ Imobiliário
- ▶ Desastres naturais
- ▶ Minas
- ▶ Gestão florestal
- ▶ Construção
- ▶ Monitoramento
- ▶ Património e arqueologia
- ▶ Simulações

CONSIDERAÇÕES TÉCNICAS DO PROJECTO

- ▶ Nuvens densas de pontos obtidas a partir de imagens verticais (SGM 2.5D) e imagens oblíquas (SGM 3D)
- ▶ Ortofoto verdadeiro (SGM 2.5D), recomendado para sobreposições grandes entre imagens (i.e. 80x80)
- ▶ Mesh 3D (SGM 3D ou SGM 2.5D) em diversos formatos

Dados de entrada/formatos

Arquivo de de projecto	de MATCH-AT
Imagens	TIFF

Dados de saída/formatos

Nuvens de pontos	*.las, *.laz
LoD 3D-mesh	*.osgb, *.obj, *.i3s (SLPK), *.ply, *.cesium, *.dae, *.ive
Ortofoto verdadeiro	TIFF (GeoTIFF e TiffWorld)

Contacte o seu distribuidor local autorizado da Trimble para obter mais informação

AMÉRICA DO NORTE
Trimble Inc.
10368 Westmoor Dr
Westminster CO 80021
EUA

EUROPA
Trimble Germany GmbH
Am Prime Parc 11
65479 Raunheim
ALEMANHA

ASIA-PACIFICO
Trimble Navigation
Singapore PTE Limited
3 HarbourFront Place
#13-02 HarbourFront Tower Two
Singapore 099254
SINGAPUR